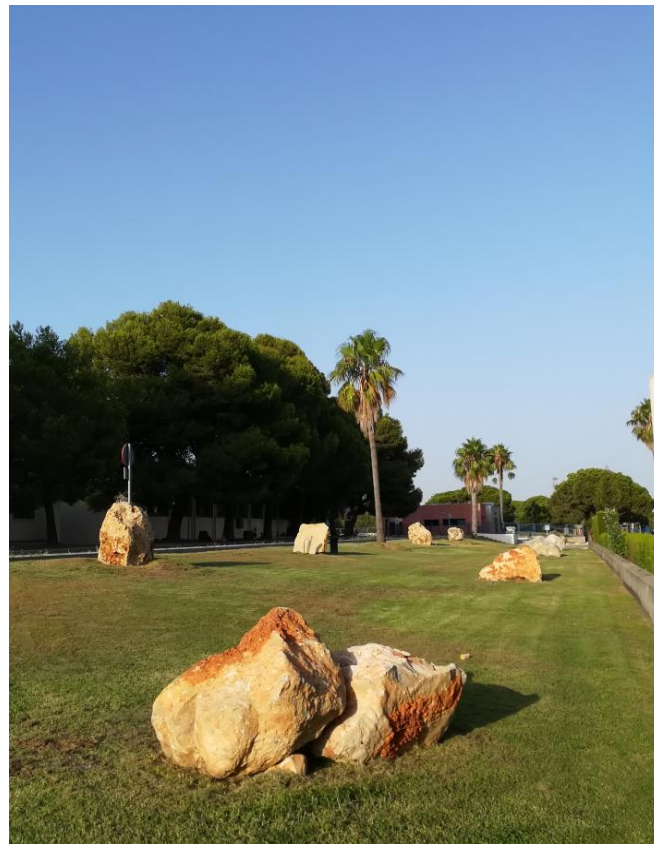


JARDÍN DE ROCAS DE LA UNIVERSIDAD DE CÁDIZ



Bienvenido al Jardín de Rocas de la UCA en el Campus de Puerto Real



El Jardín de Rocas de la UCA tiene como objetivo mostrar una representación de las rocas más significativas de la provincia de Cádiz y Andalucía, para visibilizar la riqueza de la geodiversidad de esta zona y construir un espacio didáctico para los estudiantes de la UCA y de Educación Secundaria y Bachillerato y, al mismo tiempo, de divulgación para todas las personas que lo deseen visitar.

Se encuentra localizado en los espacios ajardinados del Campus de Puerto Real y su visita se organiza conforme al itinerario marcado sobre el mapa del campus representado a continuación.

Esta es una iniciativa coordinada por el Departamento de Ciencias de la Tierra, y llevada a cabo junto la Unidad de Cultura Científica y de Innovación (UCC+i) de la UCA, el Ilustre Colegio Oficial de Geólogos de Andalucía (ICOGA) y con la ayuda de la Fundación Española para la Ciencia y la Tecnología (FECYT) - Ministerio de Ciencia e Innovación.

Jardín de Rocas de la Universidad de Cádiz



Plano del emplazamiento de las rocas en el jardín del Campus de Puerto Real e Itinerario de visita



Listado de Rocas



1. Espejo de falla en dolomía



2. Calcarenita con icinitas



3. Calcarenita con geodas



16. Caliza oolítica



17. Caliza marmórea



18. Mármol blanco



4. Dolomías



5. Caliza oquerosa



6. Brecha dolomítica



19. Caliza marmórea



20. Yeso sacaroideo negro



21. Yeso sacaroideo rojo



7. Margocaliza



8. Caliza margosa



9. Caliza con nódulos de sílex



22. Yeso laminar cristalino



23. Tonalita



24. Granito



10. Caliza brechoide



11. Caliza con lithiotis



12. Arenisca del Aljibe y Caliza arenosa



25. Mezcla de magmas



26. Dacita



27. Sulfuros polimetálicos



13. Arenisca roja



14. Biocalcarenita



15. Caliza con crinoides



28. Roca piroclástica



29. Gossan



30. Stockwork hematítico



Caliza con lithiotis (bivalvos mesozoicos)



Caliza con icnitas (huellas fósiles de desplazamiento de los organismos del fondo marino).

Rocas con fósiles



Caliza margosa con un gran contenido fosilífero.



Grandes fósiles de ammonites del jardín.

Estructuras mecánicas y sedimentarias

Un ejemplo de Falla inversa



El espejo de falla en dolomía que muestra su superficie pulimentada y estrías por los esfuerzos de los bloques, se trata de una falla inversa en la que el bloque inferior ha descendido respecto al bloque apoyado a techo.

Estructuras sedimentarias:
Estratificación cruzada

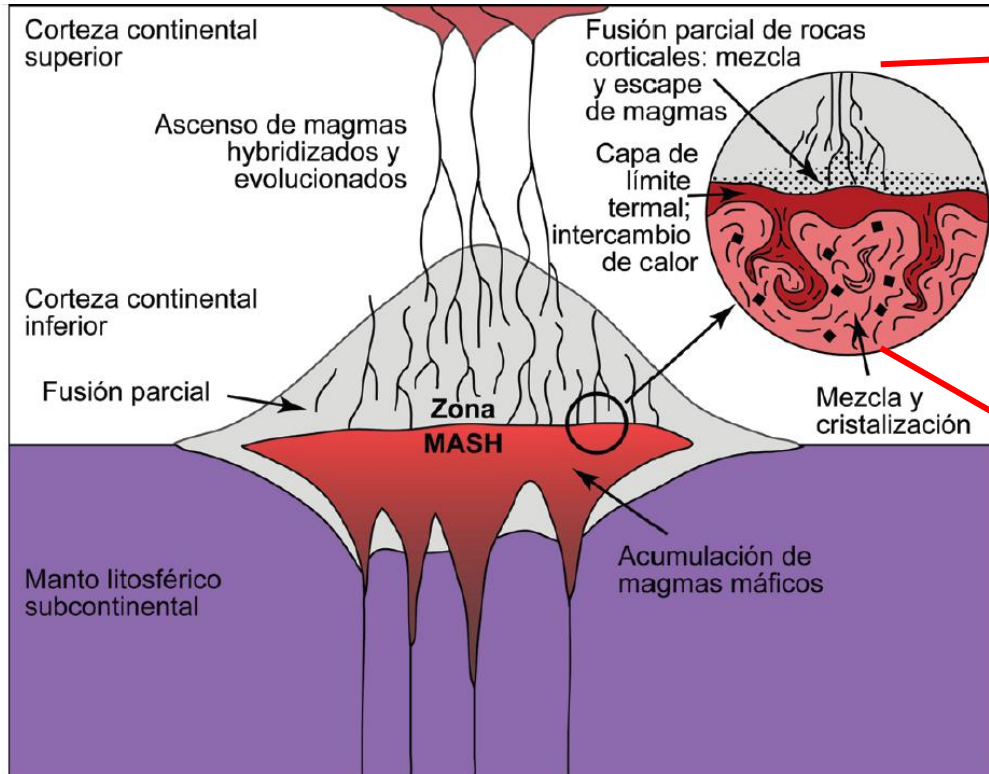


Arenisca y calizas arenosas con estratificación cruzada. Producido por las fuerzas que actuaron durante su formación y configuraron la distribución de los sedimentos según la corriente.



Rasgos propios de procesos geológicos

Mezcla de magmas.



Rasgos propios de procesos geológicos

Cristalización de calcita en geodas y drusas



Rasgos propios de procesos geológicos

Yeso laminar cristalizado



¡Descárgate la APP para dispositivos Android del Jardín de Rocas!

Disponible en Google Play Store



Google Play
Store

¡En ella encontraras información
adicional de los ejemplares de rocas!

App: *JarRoC*



JarRoc

VEDILS. Grupo SPI-FM. Universidad
de Cádiz

Desinstalar

Abrir

Novedades •

Última actualización: 1 oct 2019



Versión inicial

Valora esta aplicación

Da tu opinión a los demás



[Escribir una reseña](#)

Contacto del desarrollador



Info. de la app



App para ofrecer información sobre el Jardín de
Rocas de la Universidad de Cádiz

Educación

3

PEGI 3

Imágenes del jardín de rocas



Jardín de Rocas de la
Universidad de Cádiz







Jardín de Rocas de la Universidad de Cádiz





Jardín de Rocas de la Universidad de Cádiz

Para más información visita nuestra página web: <https://d113.uca.es/jardin-de-rocas/>

Organizadores



Con el apoyo financiero de



Empresas colaboradoras



Piedras Javi

José Antonio Fuentes Nolán
Movimiento de tierras

