

geología 17

Geología 17 Provincia de Cádiz, *sábado 6 de mayo*

Este año, el sábado 6 de mayo, se celebrará la séptima edición de **Geología** en la provincia de Cádiz. La excursión se presenta bajo el título “**¡Ave Cesar! Geología te saluda. Geología en torno a Baelo Claudia**”.

En ella se pretende mostrar a un público lo más amplio posible los rasgos geológicos del emplazamiento privilegiado de Baelo Claudia y ensenada de Bolonia. Este es sin duda uno de los lugares más atractivos de todo el litoral gaditano por su belleza y por la singularidad de sus elementos geológicos y arqueológicos.

Concretamente pretendemos mostrar las aportaciones de la geología, a través de la georquología y la arqueometría, al estudio de los yacimientos y lugares de interés arqueológicos. El conjunto arqueológico romano de Baelo Claudia es uno de los más completos e interesantes de toda la península Ibérica y mostraremos los aportes y avances logrados gracias a la geoarqueología (estudio de rocas empleadas en las construcciones, canteras romanas localizadas, características y procedencia de otras rocas empleadas en la construcción y ornamentación de edificios de la ciudad romana o en los objetos decorativos encontrados en el yacimiento...). Igualmente desvelaremos las claves geológicas del deterioro de la ciudad y de su abandono.

Otra característica de este lugar es un rasgo geológico muy singular, la impresionante duna de Bolonia que alcanza una de las mayores dimensiones de este elemento geológico en toda la península. Abordaremos sus características, morfología, su origen y evolución en el tiempo y en relación con el litoral en el que se enclava.

Más adelante podremos dar detalles del itinerario, que este año, una vez llegemos a Bolonia, se hace completamente a pie, y de los horarios de comienzo y finalización de las actividades, así como recomendaciones en cuanto a vestimenta y avituallamiento.

¿CÓMO APUNTARSE?

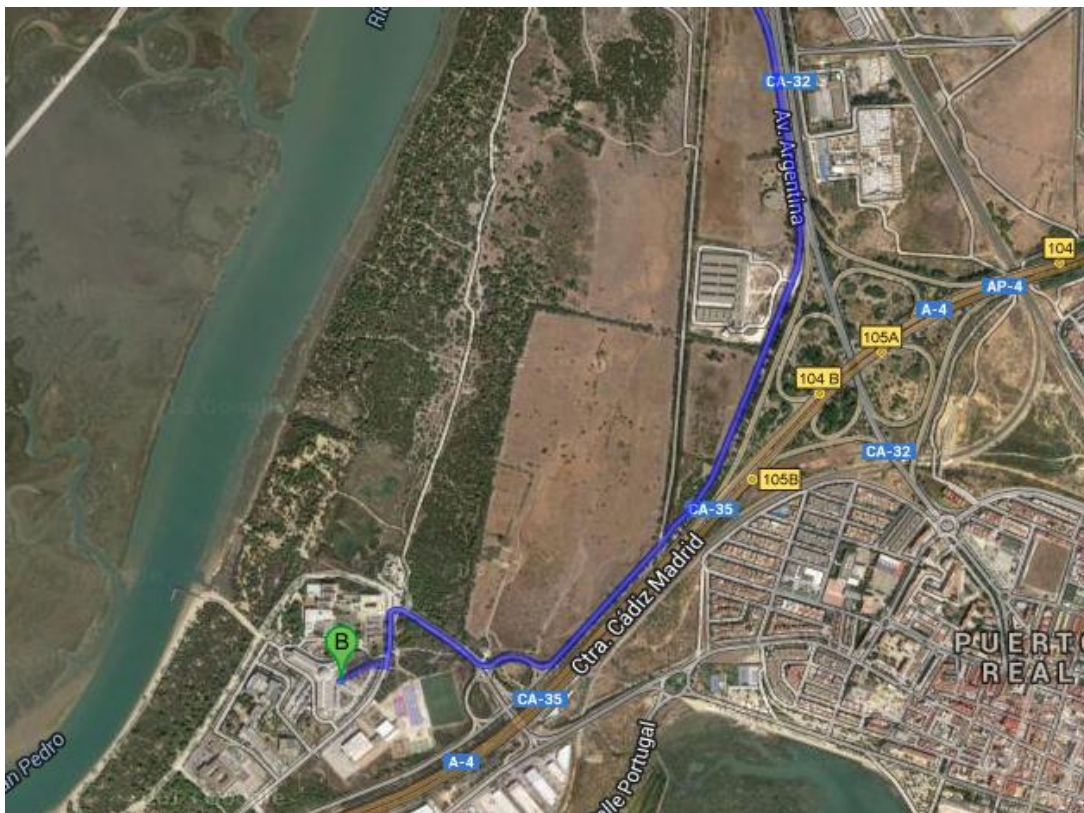
La excursión es gratuita pero es necesario inscribirse ya que los autobuses que nos llevará en nuestro itinerario tiene un número limitado de plazas y además el itinerario que seguiremos nos hace recomendable no superar los 100 participantes.

La inscripción se realiza enviando un correo a la dirección geolodiacadiz@gmail.com con el **nombre, y nº del DNI de todos los participantes, un teléfono de contacto y punto de encuentro** (Campus de Puerto Real, edificio CASEM, 8 horas; o aparcamiento

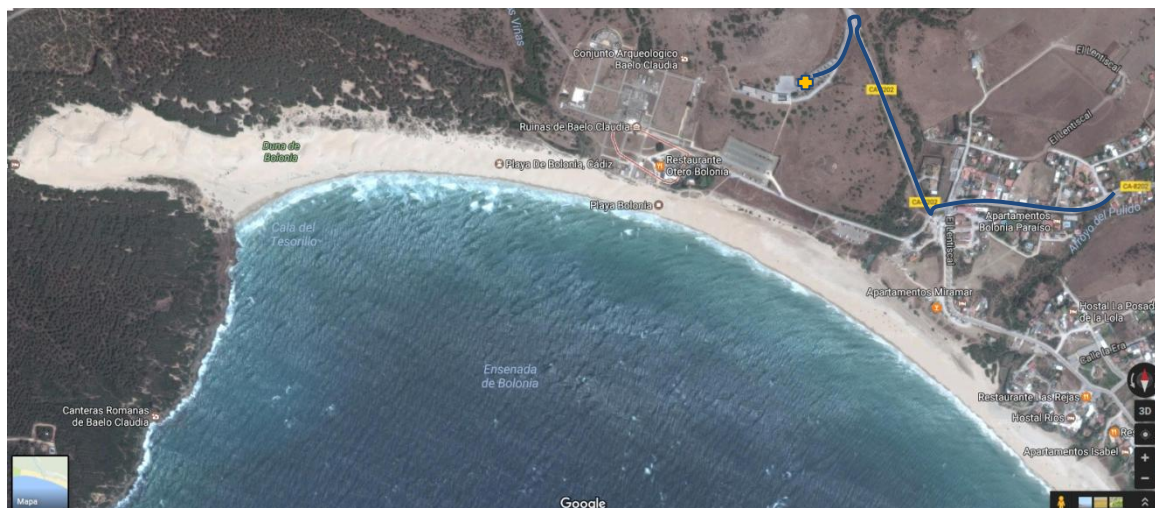
del conjunto arqueológico de Baelo Claudia 9'30 horas). Para facilitar la labor de la organización, sería aconsejable indicar también los siguientes datos:

- ✓ e-mail
- ✓ Profesión
- ✓ Relación con la geología en su caso
- ✓ Dirección
- ✓ Si hay niños, su nombre y edad, no hay edad mínima pero os mandaremos más adelante características del itinerario a pie para que valoréis su participación.

CASEM, PUERTO REAL



Aparcamiento del Conjunto Arqueológico de Baelo Claudia



ITINERARIO

El autobús recogerá a los asistentes a las 8 horas en el primer punto de encuentro, delante del edificio CASEM del campus universitario de Puerto Real (edificio de la cúpula). Se podrán dejar los coches en el aparcamiento situado delante de la facultad de Ciencias del mar y Ambientales. Desde ahí, nos dirigiremos al segundo punto de encuentro, el aparcamiento del Complejo Arqueológico de Baelo Claudia, en la ensenada de Bolonia, donde a las 9'30 uniremos a todos los participantes. Desde ahí iremos en autobús y gracias a la autorización del Ejército de Tierra que nos ha autorizado a circular por sus instalaciones, a las inmediaciones de Punta Camarinal desde donde disfrutaremos de una amplia panorámica que servirá para explicar algunos conceptos previos y la geología general de la región.

Desde ahí iniciaremos nuestro itinerario a pie en el que realizaremos varias paradas, en la primera de ellas podremos comenzar a observar en detalle la litología dominante de esta zona e interesantes morfologías costeras. Posteriormente prestaremos especial atención a las antiguas canteras que sirvieron de zonas extractivas durante época romana y que nutrieron de materiales constructivos a los edificios que por la tarde veremos en la ciudad romana de Baelo Claudia.

De vuelta hacia la playa nos desviaremos a la izquierda para subir a lo alto de un rasgo geológico muy singular, la impresionante duna de Bolonia, que alcanza una de las mayores dimensiones de este elemento geológico en toda la península, y que fue declarado monumento natural en 2001. Abordaremos sus características, morfología, su origen y evolución durante las últimas décadas y siempre en relación con el litoral en el que se enclava.

Hacia el mediodía pararemos para refrescarnos y comer en el poblado de Bolonia.

Tras la comida, visitaremos el conjunto arqueológico de Baelo Claudia. Concretamente pretendemos mostrar las aportaciones de la geología, a través de la georquología y la arqueometría, al estudio de los yacimientos y lugares de interés arqueológicos. El conjunto arqueológico romano de Baelo Claudia es uno de los más completos e interesantes de toda la península Ibérica y mostraremos los aportes y avances logrados gracias a la geoarqueología (estudio de rocas empleadas en las construcciones, vistas previamente en las canteras romanas visitadas, características y procedencia de otras rocas empleadas en la construcción y ornamentación de edificios de la ciudad romana o en los objetos decorativos encontrados en el yacimiento...). Igualmente desvelaremos las claves geológicas del deterioro de la ciudad y de su abandono.

Para terminar completaremos la jornada realizando una visita al museo de Baelo Caludia. A su finalización, en torno a las 7 de la tarde, se dará por concluida la jornada, y se iniciará el regreso, parando de nuevo en el campus universitario de Puerto Real.

RECOMENDACIONES Y DIFICULTAD DEL ITINERARIO

El trayecto que se realizará a pié por el acantilado de Punta camarinal y la duna de Boloniano precisa un esfuerzo físico, dificultad baja, si bien por las especiales características de las veredas que recorreremos, muy estrechas y a veces atravesando zonas con mucho matorral, la dificultad la podemos considerar media. Habrá que prestar especial cuidado para evitar accidente, mirando bien en donde se pisa, pues nos moveremos entre rocas con desniveles y porque es muy fácil tropezar con alguna piedra o tocón de matorral escondido o porque nos podemos enganchar con alguna raíz o rama que cruza la vereda.

A este respecto Los asistentes asumen voluntariamente los posibles riesgos de la actividad y, en consecuencia, eximen a la organización del Geolodía de cualquier daño o perjuicio que pueda sufrir en el desarrollo de la misma.

Los niños deberán estar a cargo en todo momento de adultos que se responsabilicen de ellos y de sus movimientos.

Por la presencia de matorral espinoso se recomienda vestir pantalones largos. Lógicamente se deberá llevar calzado cómodo para andar por campo y con calcetines si queremos evitar que cuando subamos a la duna se introduzca arena que nos pueda causar rozaduras en los pies. Pensad también en gorras o sombreros para protegernos del sol, cremas solares, gafas de sol quien las precise, y vestimenta apropiada a las condiciones climatológicas previstas para el día en concreto. También es aconsejable llevar algo de bebida para la marcha de la mañana.

Distancia del itinerario a pie: 3 km más el recorrido por el conjunto arqueológico

Desnivel : 30 metros

Dificultad: baja por esfuerzo físico, y media por el tipo y condiciones del itinerario.

Más información y dirección de contacto

En la página web del [Dpto. de Ciencias de la Tierra de la UCA](#)

<p><i>Organiza:</i></p> <ul style="list-style-type: none">- Ángel Sánchez Bellón angel.sanchez@uca.es Tfno: 680335347 <p><i>Responsables de la excursión:</i></p> <ul style="list-style-type: none">- Salvador Domínguez Bella salvador.dominguez@uca.es- Javier Gracia Prieto javier.gracia@uca.es- Luis O'Dogherty Luy luis.odogherty@uca.es- Ángel Muñoz- Iván García Jiménez- Carlos Alonso Villalobos	<p>Director del Dpto. Ciencias de la Tierra de la Universidad de Cádiz Profesores del Departamento de Ciencias de la Tierra de la Universidad de Cádiz</p> <p>Conjunto Arqueológico de Baelo Claudia</p> <p>Centro de Arqueología Subacuática, Instituto Andaluz de Patrimonio Histórico</p>
---	--

geología 17

Cádiz

¡Ave Cesar!, Geología te saluda. Geología en torno a Baelo Claudia

Puntos y horas de encuentro:

- En Campus Univ. Puerto Real, Edificio CASEM : 8'00 h.
- En Aparcamiento del Museo de Baelo Claudia: 9'30 h.

Información detallada de la excursión en:

<http://departamentos.uca.es/C113/geologia>

<http://www.sociedadgeologica.es>

Sábado 6 de mayo
Excursión de divulgación geológica

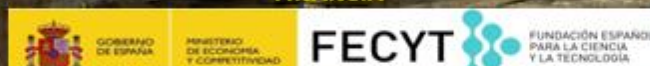
Asistencia gratuita previa inscripción

por orden de llegada y hasta cubrir plazas enviando tus datos a:
geolodiacadiz@gmail.com

PATROCINAN Y COLABORAN



COORDINA



Financiada por la Fundación Española para la Ciencia y la Tecnología - Ministerio de Economía y Competitividad

ORGANIZA

